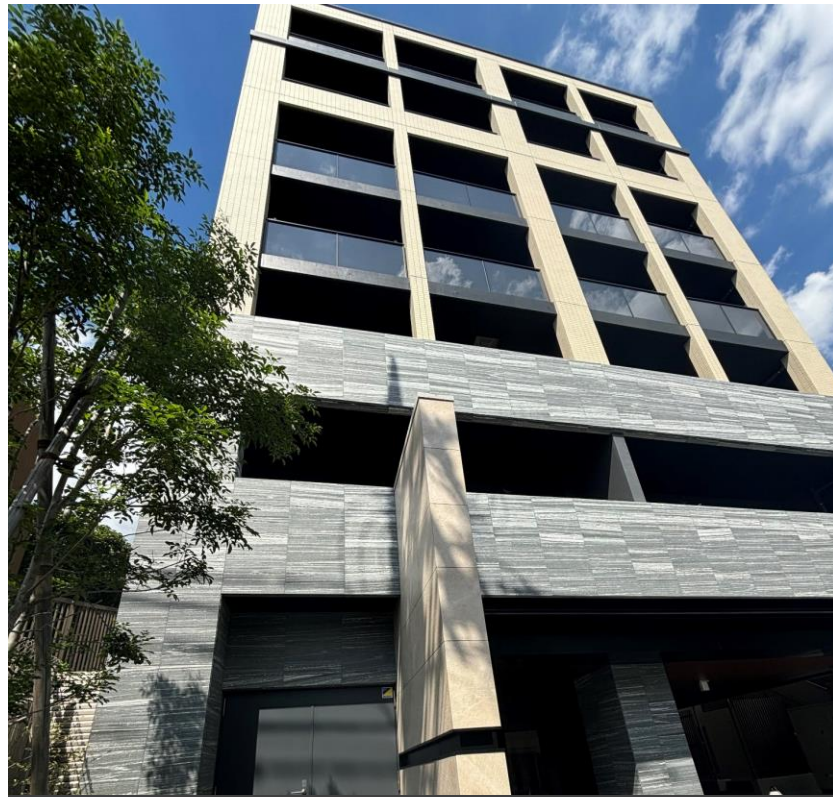


マンション	価格 (非課税)	JR京浜東北線始発駅／さいたま市南区アドレス		物件名	所在階
	5,990 万円	交通	JR京浜東北線・JR武蔵野線「南浦和」徒歩10分	ウィルローズ南浦和	5階

ルーフバルコニー付き／3LDK角住戸／大型ウォークインクローゼット付き



外観

屋外空間合計47㎡超 ※バルコニー面積:11.22㎡
 ※ルーフバルコニー面積:36.59㎡
 2023年5月築 築浅分譲マンション
 ~室内綺麗にお使いです~
 専有面積:61.81㎡/間取り:3LDK+WIC+RB

ルーフバルコニー 面積 36.59㎡

※図面と現況が異なる場合は現況優先とさせていただきます。
 ※室内の帖数表示については概算表示です。

所在	埼玉県さいたま市南区大谷場2-14-36(住居表示)			
土地	権利	所有権	用途地域等	第一種住居地域 第二種中高層住居専用地域
	敷地面積	1,498.57 ㎡	借地料	—
建物・管理	専有面積	61.81 ㎡ (壁芯)	(18.70 坪)	
	バルコニー	11.22 ㎡	間取り	3LDK
	ルーフバルコニー	36.59 ㎡	総戸数	52戸
	構造	RC造 地上6階地下1階		
	分譲会社	旧(株)グローバル・エルシード		
	施工会社	株式会社合田工務店 東京本店	建築年	2023年5月
	管理会社	株式会社グローバル・ハート	管理	全部委託/日勤
	管理費	12,050 円/月	修繕積立金	8,040 円/月
	その他費用	2,345 円/月		
	駐車場	確認中	駐車場 空き状況	確認中
現況	居住中	引渡時期	即時	
備考	その他費用内訳:ルーフバルコニー使用料1,100円/月、町会費200円/月、インターネット利用料770円/月、Tabra connect使用料275円/月 ガス:都市ガス 給湯:ガス給湯機 エレベーター:有 ※総戸数52戸には管理人室1戸を含む ※掲載の写真は2024年9月撮影			

マンションの特徴

- ◆旧(株)グローバル・エルシード分譲
- ◆さいたま市南区アドレス/2路線利用可能のマルチアクセス
- ◆2023年5月築 築浅デザイナーズ分譲マンション
- ◆24時間オンラインセキュリティ/安心と充実のトリプルセキュリティ
- ◆アウトフレーム採用のデッドスペースが少ない室内
- ◆省エネルギー性に優れた「エコジョーズ」、「複層窓ガラス」を採用

おすすめポイント

- ◆大型のルーフバルコニー ルーフバルコニー面積:36.59㎡
- ◆スライドウォールを採用 引戸を開放すれば約16.0畳のLDK空間
- ◆TES式床暖房(リビング・ダイニング)
- ◆キッチン背面造作食器棚付き
- ◆大型ウォークインクローゼット&充実のクローゼット・物入収納
- ◆ペット2匹飼育可(使用細則あり)



エントランス

エントランスホール

不動産仲介業者様へ ※必ずご確認ください。

- レインズ掲載であれば募集中です。電話での物件確認はお断り申し上げます。
- 広告掲載・内見依頼は右記、メールアドレスへ承諾書をお送り下さい。弊社返信後に掲載を開始してください。
- 契約は「持ち回り」とさせていただきます。
- 司法書士は売主指定とさせていただきます。

E-mail info@general-homes.net

E-mailにてお問い合わせください。

TEL 070-5016-9398

取引形態/手数料 専属専任/分かれ

General Homes 公益社団法人 不動産保証協会会員
 公益社団法人 不動産保証協会東京都本部

株式会社ゼネラルホームズ 東京都知事(3)94977号

135-0034 東京都江東区永代二丁目31番1号

担当者 野尻