

マンション	価格 (非課税) 6,490 万円	交通 東武東上線「ときわ台」駅徒歩10分(北口) 都営三田線「本蓮沼」駅徒歩15分	物件名 シンビエンスときわ台 4階 (最上階)	

2023年8月築 / 富士山ビューの最上階の屋上庭付き住戸

閑静な住宅街立地×フラットアプローチのときわ台北口エリア

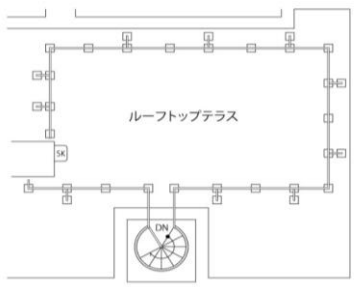
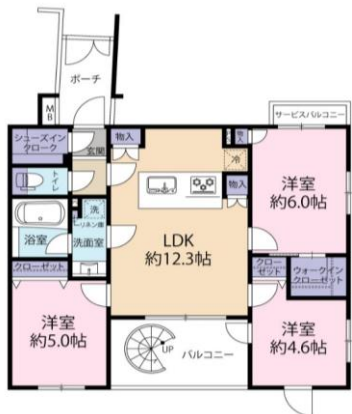
一戸建てご検討者必見
マンションの設備仕様で庭付生活

※新築時販売代理業者のため、ご質問お気軽にお寄せください

生活有効面積 **103.72㎡**

31㎡超の大型屋上庭

スロップシンク/電源付



※図面と現況が異なる場合は現況優先とさせていただきます。※掲載写真撮影日：2024年3月

所在	東京都板橋区前野町一丁目44番(地番)			
土地	権利	所有権	用途地域等	準工業地域
	面積	60.64 ㎡ (壁芯)	(18.36 坪)
	ルーフトップテラス	31.02 ㎡	間取	3LDK+RT
	所在階	4階	総戸数	36戸
	構造	RC造	地上 6 階	地下 0 階
建物	建築年	2023 年 8 月	バル向	西(角部屋)
	分譲会社	京商プロパティ株式会社 施工会社	多田建設株式会社	
	管理会社	株式会社ワールドライフパートナー 管理	全部委託/通勤	
	管理費	12,740 円/月	修繕積立金	4,860 円/月
	その他	2,396 円/月	内訳: ネット使用料836円、専用使用料:1,560円	
	駐車場	空無	駐輪場代	300 円/月~
	現況	空室	引渡時期	相談

頭金 0 万円 ボーナス払い 約 15 万円
毎月 **¥144,838**

※ ネット銀行 35 年返済、変動金利 0.284% で計算しています。
※ 管理費、修繕積立金等は別途かかります。
※ 審査結果によりご利用になれない場合がございます。

お客様付け業者様へ ↓下記↓必ずご確認ください!

お問い合わせはメールでお願いします。
info@general-homes.net

○レインズ掲載であれば募集中です。
電話での物件確認はお断り申し上げます。

○広告掲載依頼はメールでのみ承諾致します。(自社HPのみ可)

弊社返信後に掲載を開始してください。

※承諾書のご送付は不要です。

○内見依頼はメールをお送りください。

弊社担当からご連絡させていただきます。

○契約は「持ち回り」とさせていただきます。

○司法書士は売主指定とさせていただきます。

General Homes

株式会社ゼネラルホームズ

135-0034 東京都江東区永代二丁目31番1号

お問合せ先

info@general-homes.net

東京都知事(3)94977号

担当

石塚

取態

専属専任

公益社団法人 不動産保証協会会員
公益社団法人 不動産保証協会東京都本部