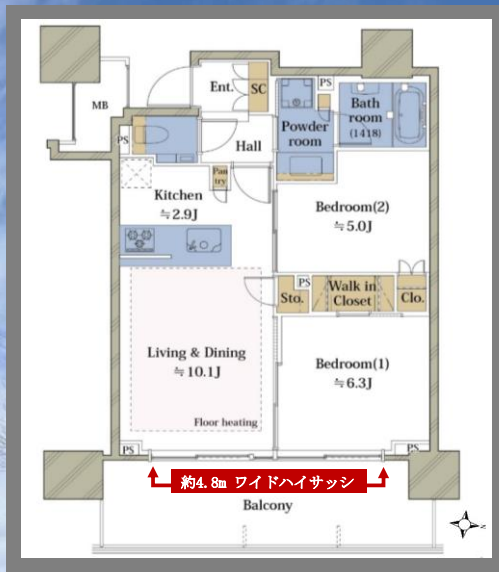


マンション	価格 (非課税)	所沢駅西口北街区第一種市街地再開発プロジェクト		物件名	階数
	<b>6,490</b> 万円	交通	西武池袋線・西武新宿線「所沢」駅 徒歩3分	シティタワー所沢クラッシィ	9階

# City Tower Tokorozawa Classy



所在	埼玉県所沢市東住吉11-1			
土地	権利	所有権	用途地域等	商業地域
	敷地面積	6,171.57 m <sup>2</sup>	借地料	—
建物・管理	面積	54.72 m <sup>2</sup> (壁芯)	(約 16.55 坪)	
	バルコニー	13.81 m <sup>2</sup>	間取り	2LDK
	所在階	9階	総戸数	311戸
	構造	RC造 地上 29 階 地下 2 階		
	分譲会社	住友不動産 (株) ・ 住友商事 (株)		
	施工会社	前田・西武建設共同企業体	建築年	2020 年 8 月
	管理会社	住友不動産建物サービス (株)	管理	全部委託/常駐
	住宅管理費	7,188 円/月	住宅修繕積立金	1,660 円/月
	全体管理費	12,080 円/月	全体修繕積立金	3,920 円/月
	駐車場	空きなし	駐車場代	— 円/月~
現況	居住中	引渡時期	相談	

## マンションの特徴

- ◆住友不動産(株)・住友商事(株)旧分譲
- ◆所沢駅からペデストリアンデッキ直結
- ◆空調の行き届いたホテルライクな質感を演出する内廊下
- ◆地震の揺れを軽減する制震構造を採用
- ◆各フロアに24時間ゴミ出し可能なゴミ置き場(粗大ゴミを除く)
- ◆24時間有人管理 コンシェルジュサービス(一部有償)
- ◆2024年秋開業予定の大規模商業施設近接 (予定)

## 仕様・設備

- ◆温水式床暖房(リビングダイニング)
- ◆ディスプレイ、浄水器一体型水栓
- ◆1418サイズバスルーム
- ◆24時間常時換気機能付き浴室暖房乾燥機
- ◆ウォークインクローゼット有
- ◆ハンズフリーキー採用
- ◆ミストサウナ機能付オートバスシステム

## おすすめポイント

- ◆2LDK+ウォークインクローゼット
- ◆天井高約2,580mm
- ◆約4.8mのワイドハイサッシ採用(H:約2,000mm)
- ◆開放感のある約13畳のLDK
- ◆広々とした各洋室  
洋室(1)約6.3畳、洋室(2)約5.0畳
- ◆ペット2匹飼育可(使用細則あり)

## 充実の共用施設 (一部有償あり)・建物内の商業施設

- ◆エントランス ◆ラウンジ
- ◆キッズルーム・パーティールーム
- ◆埼玉りそな銀行ATM ◆所沢駅西口郵便局

備考  
 ガス：都市ガス 給湯：ガス給湯機  
 エレベーター：有  
 ※図面と現況が異なる場合は現況優先とさせていただきます。  
 ※電話での物件確認はお断り申し上げます。



Entrance



Lounge

**不動産仲介業者様へ ※必ずご確認ください。**  
 ■レイズ掲載であれば募集中です。電話での物件確認はお断り申し上げます。  
 ■広告掲載・内見依頼は必ずメールにてお送り下さい。(※自社HP掲載のみ)  
 ※承諾書添付不要・FAX送付不要 弊社返信後に掲載開始および内見確定とさせていただきます。  
 ■契約は「持ち回り」とさせていただきます。  
 ■司法書士は売主指定とさせていただきます。

E-mail	<b>info@general-homes.net</b>		
<b>E-mailにて必ずお問い合わせください。</b>			
TEL	080-4952-9613	取引形態	専属専任

**General Homes** 公益社団法人 不動産保証協会会員  
 公益社団法人 不動産保証協会東京都本部

株式会社ゼネラルホームズ 東京都知事(3)94977号

135-0034 東京都江東区永代二丁目31番1号 いちご永代ビル1階 担当者 中田