

マンション	価格 (非課税)	武蔵小山パルム駅前地区再開発プロジェクト		物件名	階数
	<b>14,380</b> 万円	交通	東急目黒線「武蔵小山」駅徒歩1分	パークシティ武蔵小山ザ・タワー	30階

# Park City Musashikoyama The Tower

## マンションの特徴

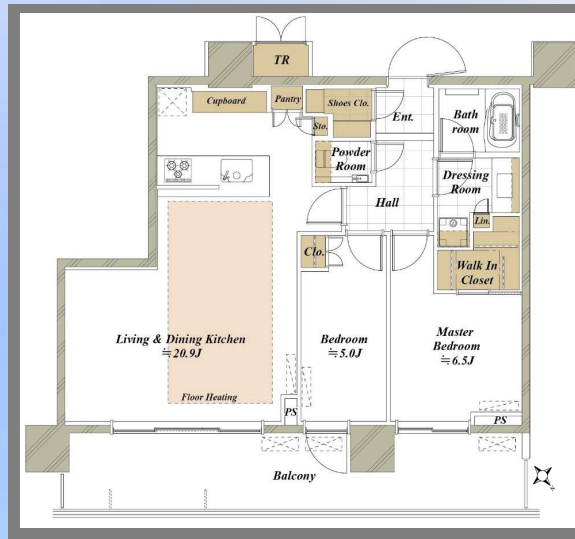
- ◆三井不動産レジデンシャル(株)・旭化成不動産レジデンス(株)旧分譲
- ◆施工：鹿島建設(株)・設計：(株)日本設計
- ◆強固な支持地盤「武蔵野礫層」直接基礎を採用
- ◆空調の行き届いたホテルライクな上質感を演出する内廊下
- ◆各フロアに24時間ゴミ出し可能なゴミ置き場(粗大ゴミを除く)
- ◆各フロアに防災備蓄倉庫
- ◆24時間有人管理(夜間警備員)コンシェルジュサービス(一部有償)
- ◆全長800mの商店街「武蔵小山パルム商店街」に隣接
- ◆「武蔵小山パルム商店街」へ雨に濡れずにアクセスできます

## おすすめポイント

- ◆30階部分(渋谷・新宿・六本木・東京湾View)
- ◆2LDK+WIC+SIC+TRタイプ
- ◆天井高約2,600mm
- ◆ハイサッシ採用(約2,100mm)
- ◆ワイドバルコニー
- ◆開放感のある約20.9畳のLDK
- ◆ベット2匹飼育可(使用細則あり)

## 充実の共用施設 (一部有償あり)

- ◆ガーデンラウンジ ◆スカイテラス
- ◆キッズルーム・パーティールーム
- ◆フィットネスルーム ◆ゲストスイート・ゲストルーム

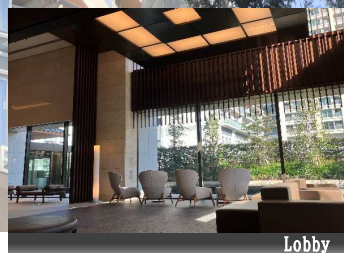


## 仕様・設備

- ◆TES式床暖房(リビングダイニング)
- ◆ディスプレイ、浄水器一体型水栓
- ◆1418サイズバスルーム(魔法瓶浴槽)
- ◆24時間常時換気機能付き浴室暖房乾燥機
- ◆住戸に隣接したトランクルーム
- ◆キッチン造作食器棚
- ◆リビング・ダイニング調光機能付きダウンライト設置



Grand entrance



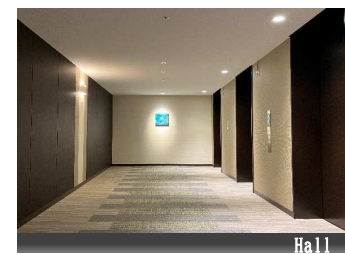
Lobby



Sky Terrace



Lounge



Hall



Guest room

所在	東京都品川区小山3丁目15-2(住居表示)				
土地	権利	所有権	用途地域等	商業地域	
	敷地面積	7,418.67 m <sup>2</sup>	借地料	—	
建物・管理	面積	72.95 m <sup>2</sup> (壁芯)	(約 22.06 坪)		
	バルコニー	19.08 m <sup>2</sup>	間取り	2LDK	
	所在階	30階	総戸数	628戸	
	構造	RC造 地上 41階 地下 2階			
	分譲会社	三井不動産レジデンシャル(株)・旭化成不動産レジデンス(株)			
備考	施工会社	鹿島建設(株)	建築年	2019年12月	
	管理会社	三井不動産レジデンシャルサービス(株)		管理	全部委託/常勤
	管理費	26,630 円/月	修繕積立金	30,710 円/月	
	その他費用	2,090 円/月			
	駐車場	空きなし	駐車場代	— 円/月~	
現況	居住中	引渡時期	相談		
備考	その他費用(インターネット利用料): 2,090円/月 ガス: 都市ガス 給湯: ガス給湯機 トランクルーム: 有 1区画専用使用権(無償) エレベーター: 有 ※専有面積72.95m <sup>2</sup> にトランクルーム面積約1.12m <sup>2</sup> を含む。 ※図面と現況が異なる場合は現況優先とさせていただきます。				

不動産仲介業者様へ ※必ずご確認ください。

- レインズ掲載であれば募集中です。電話での物件確認はお断り申し上げます。
- 広告掲載・内見依頼はメール、もしくはFAXにて承諾書をお送り下さい。弊社返信後に掲載を開始してください。
- 契約は「持ち回り」とさせていただきます。
- 司法書士は売主指定とさせていただきます。

E-mail	info@general-homes.net	
FAX	050-3153-0645	E-mail・FAXにてお問い合わせください。
TEL	070-5016-9398	取引形態 専属専任

	公益社団法人 不動産保証協会会員 公益社団法人 不動産保証協会東京都本部
	株式会社ゼネラルホームズ 東京都知事(3)94977号
135-0047 東京都江東区富岡一丁目13番11号	担当者 野尻