

マンション

価格 (非課税)
5,990

万円

交通

総武線「市川」駅徒歩5分
総武本線「市川」駅徒歩5分
京成本線「市川真間」駅徒歩13分

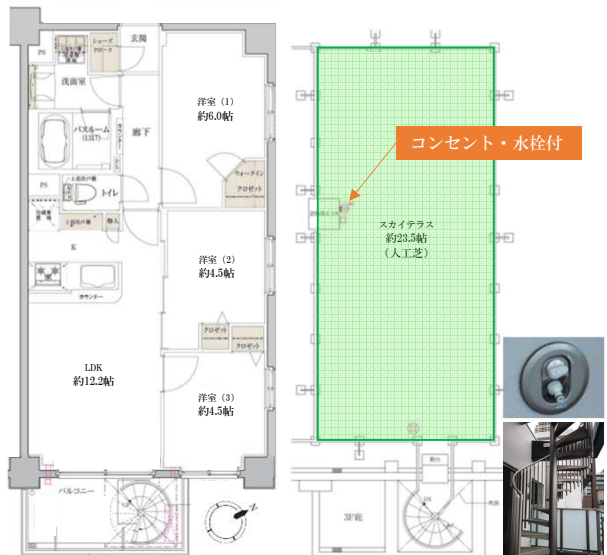
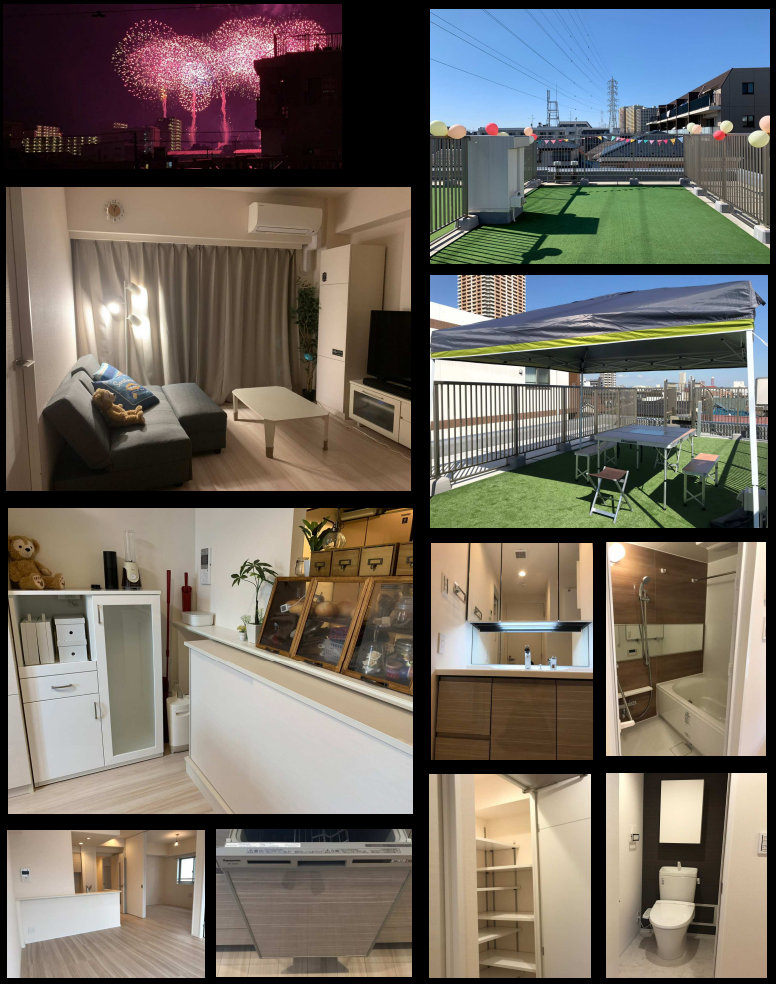
物件名 ブリシアイチカワ

ブリシア市川 3階
(上階住戸なし)

築浅デザイナーズマンション(2018年3月築)

駅近×角住戸×屋上庭×閑静な住宅街

バルコニーから螺旋階段で専用屋上庭へ
花火観賞にグランピングに贅沢な使い方



- ◆約23.5帖の屋上庭スカイテラス
- ◆100㎡超の生活有効面積 (バルコニー6.84㎡)
- ◆ゴルフバッグやベビーカーも設置可のシューズインクローゼット
- ◆静音ワイドシンク、浄水器一体型シャワー水栓
- ◆スライド引戸解放時約16.7帖の空間
- ◆ペット飼育可◆24時間換気システム



※図面と現況が異なる場合は現況優先とさせていただきます。

所在	千葉県市川市市川南1丁目7番地13 (住居表示)		
土地	権利	所有権	用途地域等 第一種住居地域
	面積	60.03 ㎡ (壁芯) (18.18 坪)	
	スカイテラス	36.49 ㎡	間取り 3LDK+スカイテラス
	所在階	3階	総戸数 28戸
	構造	RC造	地上 5階 地下 0階
	建築年	2018年5月	バル向 南東
建物	分譲会社	株式会社ブリス	施工会社 多田建設株式会社
	管理会社	コミュニティワン株式会社	管理 全部委託/日勤
	管理費	5,820 円/月	修繕積立金 4,440 円/月
	その他	5,038 円/月	内訳: ネット使用料2,138円、町会費: 200円
	駐車場	確認中	駐車場代 円/月~
	現況	居住中	引渡時期 相談

頭金 0 万円 ボーナス払い 約 12 万円
毎月 ¥149,427

※ ネット銀行 35年返済、変動金利 0.527% で計算しています。
※ 管理費、修繕積立金等は別途かかります。
※ 審査結果によりご利用にできない場合がございます。

お客様付け業者様へ ↓下記↓必ずご確認ください!

お問い合わせはメールでお願いします。
info@general-homes.net

○レイズ掲載であれば募集中です。電話での物件確認は
お断り申し上げます。

○広告掲載依頼はメール、もしくはFAXにて承諾書をお送り下さい。弊社返信後に掲載を開始してください。

○内見依頼はメール、もしくはFAXにてアポ日程をお送り下さい。弊社担当からご連絡させていただきます。
○契約は「持ち回り」とさせていただきます。
○司法書士は売主指定とさせていただきます。

General Homes

株式会社ゼネラルホームズ

135-0047 東京都江東区富岡一丁目13番11号

TEL 070-5589-4430

FAX 050-3153-0645

担当 取態

石塚 専属専任

東京都知事(2)94977号 公益社団法人 不動産保証協会会員
公益社団法人 不動産保証協会東京都本部