

売マンション

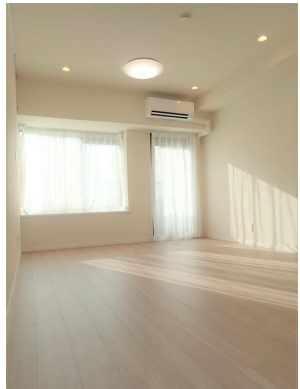
木場駅

グレイスコート木場 508

間取り
2SLDK

専有面積
壁芯74.70㎡

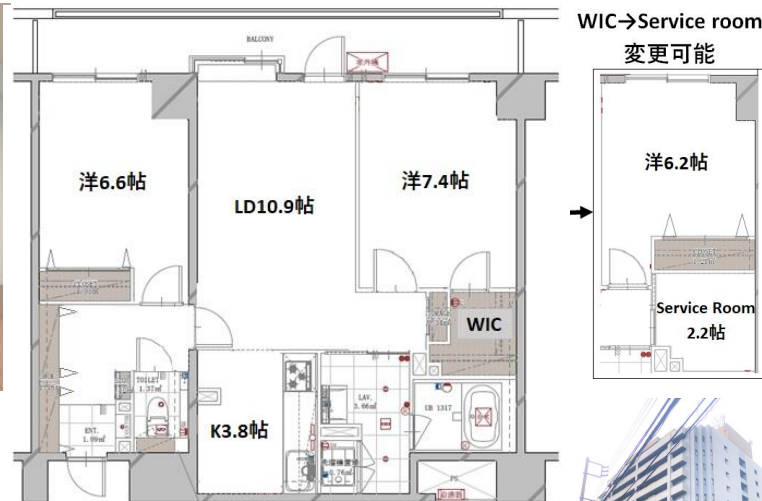
築年月
1991年07月



2021年9月30日室内リフォーム完了！
2LDK+Sに変更可能！（原状WICを2.2帖のサービスルームに！費用ご相談）
新規交換（給湯器・エアコン・システムキッチン・ユニットバス・浴室乾燥機・洗面台・トイレ・温水洗浄便座・換気扇・建具）新規貼替（フローリング上貼り・クロス・網戸）

チェックポイント！

ペット相談(小型犬/猫/2匹まで。大きさ制限有),バイク置場有(5,000円/月),駐輪場有(無料),主要採光面：西向き,追焚機能,浴室乾燥機,温水洗浄便座,3口以上コンロ,グリル,収納スペース,ウォークインクローゼット,室内洗濯機置場,給湯,都市ガス,エアコン,オートロック,モニタ付インターホン,火災警報器（報知機）,エレベーター,宅配BOX



物確・内見・入居申込は
「リアルタイム」Web受付

ITANDI BB

公益社団法人
全日本不動産協会
安心R住宅

安心R住宅とは、耐震性等 国土交通省が定めた要件に適合した既存住宅のことです。

リフォーム工事済み
（※）全日本不動産協会が定める標準リフォーム工事の基準に適合するリフォーム工事が実施されている物件です。

詳細は、（公社）全日本不動産協会までお問い合わせください。



物件種目	売マンション
マンション名	グレイスコート木場
最寄駅	木場
間取タイプ	2SLDK
価格	6,580万円

物件所在地	東京都江東区木場5丁目8-41		
交通	東京メトロ東西線 木場 徒歩2分		
建物	構造・規模	SRC 11階建 地下1階/5階部分	
	専有面積 (使用部分面積)	壁芯74.70㎡	バルコニー面積 12.87㎡
間取内訳	洋 6.2・6.6	LDK 14.7	S 2.2
土地権利	所有権	用途地域	準工業
築年月	1991年07月	総戸数	81戸
管理形態	全部委託	管理方式	日勤管理
管理費	18,700円/月	修繕積立金	7,500円/月
現況	空家	引渡日	相談
駐車場	有 21,000円/月	施工会社	大成建設(株) / (株)大林組
建築確認番号			
設備	追焚機能,浴室乾燥機,温水洗浄便座,3口以上コンロ,グリル,収納スペース,ウォークインクローゼット,室内洗濯機置場,給湯,都市ガス,エアコン,オートロック,モニタ付インターホン,火災警報器(報知機),エレベーター,宅配BOX		
備考	リフォームアフターサービス有り※新規設備のみ。現状有姿にて引渡しとなります。瑕疵保険検査基準に適合 瑕疵保険(国交省指定)による保証付:2年 保険料買主負担なし		

この図面は物件情報の一部を抜粋して掲載しております。（現況優先）
付帯条件や別途料金等が発生する場合がありますのでご確認ください。

at home

infosheet 物件番号 69748114012

東京都知事免許（2）第95459号 〒153-0042 東京都目黒区青葉台4丁目4-16-201 メッツ青葉台

有限会社エクスプローラー

TEL：03-5738-0521 FAX：03-5738-0522 定休日：水曜日 日曜日

客付会社さまへ

- 手数料：3%+6万
- 取引態様：売主
- 情報公開日：