

マンション	価格 (非課税) 6,490 万円	交通 東京メトロ半蔵門線「水天宮前」駅徒歩3分 東京メトロ日比谷線・東西線「茅場町」駅徒歩7分 都営浅草線・東京メトロ日比谷線「人形町」駅徒歩8分	物件名 ルキオ ニホンバシカキガラチヨウ
			LUXIO日本橋蛸殻町 2階

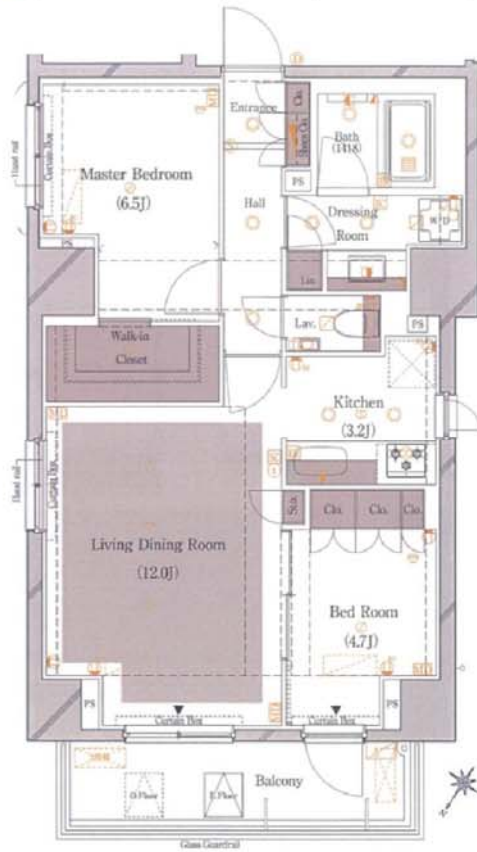
「水天宮前」駅徒歩3分をはじめ、3駅5路線のターミナルアクセス
バルコニー面は高速に面していないため閑静な環境



- ◆リビングにTES床暖房
- ◆約2.1帖の大型ウォークインクローゼット
- ◆1418サイズの大型バスルーム
- ◆キッチンに窓付き
- ◆3方角部屋のため、採光通風良好
- ◆ホテルライクな内廊下
- ◆スライド引戸解放時約16.7帖の空間
- ◆高速高架下を歩くと水天宮前駅まで



- 【Life Information】
- T-CAT・・・徒歩4分
(成田空港・羽田空港直通バス乗り場)
 - まいばすけっと・・・徒歩4分
 - プロデュース日本橋・・・徒歩4分
(良質で安価な八百屋さん)
 - 肉のハナマサ・・・徒歩6分
 - コレド室町・・・徒歩16分
(TOHOシネマズ日本橋含む複合商業施設)



バルコニー面は戸建てで隔離あり。
建てこまれている印象が少ない配置！

所在	東京都中央区日本橋蛸殻町1丁目1番8 (住居表示)		
土地	権利	所有権	用途地域等 商業地域
	面積	63.61 m ² (壁芯)	(19.26 坪)
	バルコニー	8.10 m ²	間取 2LDK
	所在階	2階	総戸数 20戸
	構造	RC造 地上 12階 地下 0階	
建物	建築年	2015年3月	バル向 北西
	分譲会社	株式会社プロバスト	施工会社 古久根建設株式会社
	管理会社	三菱地所コミュニティ株式会社	管理 全部委託/通勤
	管理費	15,950 円/月	修繕積立金 6,680 円/月
	その他	1,565 円/月	内訳: ネット使用料972円、町会費:200円
	駐車場	空無	駐車場代 300~500 円/月~
	現況	居住中	引渡時期 相談

頭金 9万円 ボーナス払 0万円
毎月 ¥169,012

- ※ ネット銀行 35年返済、変動金利 0.527% で計算しています。
- ※ 管理費、修繕積立金等は別途かかります。
- ※ 審査結果によりご利用になれない場合がございます。

お客様付け業者様へ ↓下記↓必ずご確認ください！

お問い合わせはメールでお願いします。
info@general-homes.net

○レイズ掲載であれば募集中です。電話での物件確認はお断り申し上げます。

○広告掲載依頼はメール、もしくはFAXにて承諾書をお送り下さい。弊社返信後に掲載を開始してください。

○内見依頼はメール、もしくはFAXにてアポ日程をお送り下さい。弊社担当からご連絡させていただきます。

○契約は「持ち回り」とさせていただきます。
○司法書士は売主指定とさせていただきます。

General Homes

株式会社ゼネラルホームズ

135-0048 東京都江東区門前仲町二丁目7番3号 室井ビル2階

TEL 070-5010-6982

FAX 050-3153-0645

担当 取態

川崎 専任

東京都知事(2)94977号

公益社団法人 不動産保証協会会員
公益社団法人 不動産保証協会東京都本部